



СВИДЕТЕЛЬСТВО

О ГОСУДАРСТВЕННОЙ РЕГИСТРАЦИИ ПРАВА

Управление Федеральной регистрационной службы
по Новосибирской области

Дата выдачи: 18.03.2009 г.

Документы-основания:

Выписка из реестра муниципального имущества города Новосибирска №8208 от 23.01.2009 г.

Субъект (субъекты) права:
ГОРОД НОВОСИБИРСК.

Вид права: собственность

Объект права:

Здание аварийно-ремонтной службы, назначение: нежилое. Площадь: общая 1279.6 кв.м.
Инвентарный номер: 35:02878. Литер: А,А/1. Этажность: 3. Подземная этажность: 1.
Адрес (местоположение):
Новосибирская обл., город Новосибирск, ул. Холодильная, дом 31

Кадастровый (или условный) номер:

54-54-01/078/2009-664

Существующие ограничения (обременения) права: не зарегистрировано

о чем в Едином государственном реестре прав на недвижимое имущество и сделок с ним
18.03.2009 г. сделана запись регистрации № 54-54-01/078/2009-664

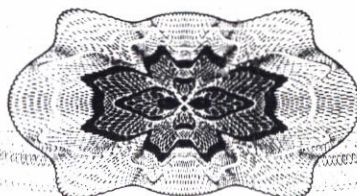
Государственный регистратор:



/ Степанов Э. В. /

НОВОСИБИРСКАЯ
ОБЛАСТЬ

54 А Г 565317



КАДАСТРОВЫЙ ПАСПОРТ ЗЕМЕЛЬНОГО УЧАСТКА

"15" августа 2014г. № 54/201/14-257103

КП.1

1	Кадастровый номер 54:35:032600:1570	2	Лист № 1	3	Всего листов: 2
4	Номер кадастрового квартала: 54:35:032600				
Общие сведения					
5	Предыдущие номера: —	6 Дата внесения номера в государственный кадастр недвижимости: 15.08.2014			
7	—				
8	Местоположение: Новосибирская область, г Новосибирск, ул Холодильная, д 31				
9	Категория земель: Земли населенных пунктов				
10	Разрешенное использование: здания и помещения аварийно-диспетчерских служб				
11	Площадь: 1228 +/- 12 кв. м				
12	Кадастровая стоимость (руб.): 3213393.56				
13	Сведения о правах: —				
14	Особые отметки: Земельный участок входит в территориальную зону: "(Ж-1) часть зоны застройки жилыми домами смешанной этажности", 54.35.1.2830, сведения о которой внесены в государственный кадастр недвижимости на основании Решение Совета депутатов г. Новосибирска "О правилах землепользования и застройки города Новосибирска" от 24.06.2009 № 1288.				
15	Сведения о природных объектах: —				
16	Дополнительные сведения для регистрации прав на образованные земельные участки	16.1	Номера образованных участков: 54:35:032600:1570		
		16.2	Номер участка, преобразованного в результате выдела: —		
		16.3	Номера участков, подлежащих снятию с кадастрового учета: —		
		16.4	Характер сведений государственного кадастра недвижимости (статус записи о земельном участке): Сведения о земельном участке носят временный характер. Дата истечения срока действия временного характера сведений 16.08.2019		

Заместитель начальника отдела

(наименование должности)

М.П.

(подпись)

О. В. Горячева

(инициалы, фамилия)



1	Кадастровый номер <u>54:35:032600:1570</u>	2	Лист № <u>2</u>	3	Всего листов: <u>2</u>
4	План (чертеж, схема) земельного участка:				



асигнаб

Заместитель начальника отдела
(наименование должности)

М.П.

(подпись)

О. В. Горячева
(инициалы, фамилия)



040472

2

ОБЛАСТНОЕ ГОСУДАРСТВЕННОЕ УНИТАРНОЕ ПРЕДПРИЯТИЕ
"ТЕХНИЧЕСКИЙ ЦЕНТР УЧЕТА ОБЪЕКТОВ ГРАДОСТРОИТЕЛЬНОЙ ДЕЯТЕЛЬНОСТИ И
ОБЕСПЕЧЕНИЯ СДЕЛОК С НЕДВИЖИМОСТЬЮ ПО НОВОСИБИРСКОЙ ОБЛАСТИ"

КАДАСТРОВЫЙ ПАСПОРТ

здания, сооружения, объекта незавершенного строительства

Лист № 1, всего листов 2

Здания

(вид объекта недвижимого имущества)

Дата " 10 " декабря 2008 г.

Кадастровый номер _____
Инвентарный номер 35:02878
Ранее присвоенный учетный номер _____

1. Описание объекта недвижимого имущества

1.1. Наименование Здание аварийно-ремонтной службы

1.2. Адрес (местоположение):

Субъект Российской Федерации	<u>Новосибирская область</u>	
Район		
Муниципальное образование	тип	<u>Городское поселение</u>
	наименование	<u>г. Новосибирск</u>
Населенный пункт	тип	<u>город</u>
	наименование	<u>Новосибирск</u>
Улица (проспект, переулок и т.п.)	тип	<u>улица</u>
	наименование	<u>Холодильная</u>
Номер дома	<u>31</u>	
Номер корпуса	<u>-</u>	
Номер строения	<u>-</u>	
Литера	<u>А,А/1</u>	
Иное описание местоположения	<u>-</u>	

1.3. Основная характеристика: общая площадь, 1279,6, кв.м.
(тип) (значение) (единица измерения)
%

степень готовности объекта незавершенного строительства _____

1.4. Назначение: нежилое здание

1.5. Этажность: количество этажей 3, количество подземных этажей 1

1.6. Год ввода в эксплуатацию (завершения строительства) не уст.

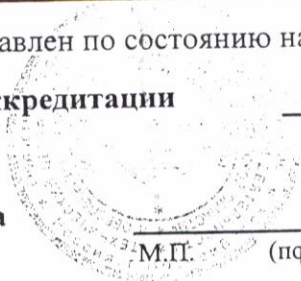
1.7. Кадастровый номер земельного участка (участков), в пределах которого расположен объект недвижимого имущества _____

1.8. Предыдущие кадастровые (условные) номера объекта недвижимого имущества: _____

1.9. Примечание: Паспорт составлен по состоянию на 29 октября 2008 г.

1.10. Реквизиты свидетельства об аккредитации 25.01.2006 г., серия РН-1, № 000114
(дата, № свидетельства об аккредитации)

Начальник
Новосибирского (городского) отдела



М.П. (подпись)

С.Ю. Ячина
(Ф.И.О.)

КАДАСТРОВЫЙ ПАСПОРТ

здания

Лист № 2 , всего листов 2

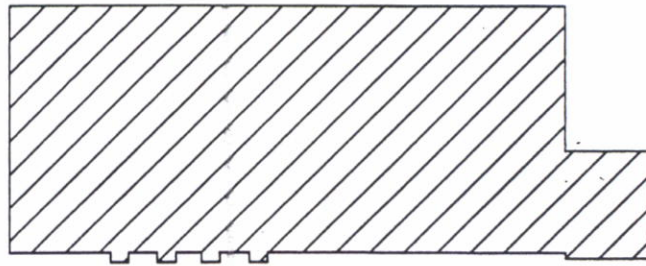
Кадастровый номер

Инвентарный номер

Ранее присвоенный учетный номер

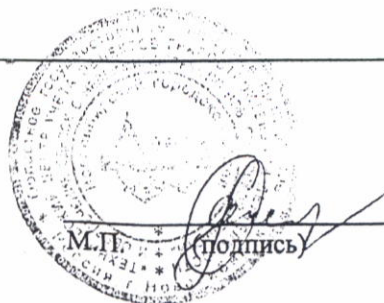
35:02878

2. Ситуационный план объекта недвижимого имущества



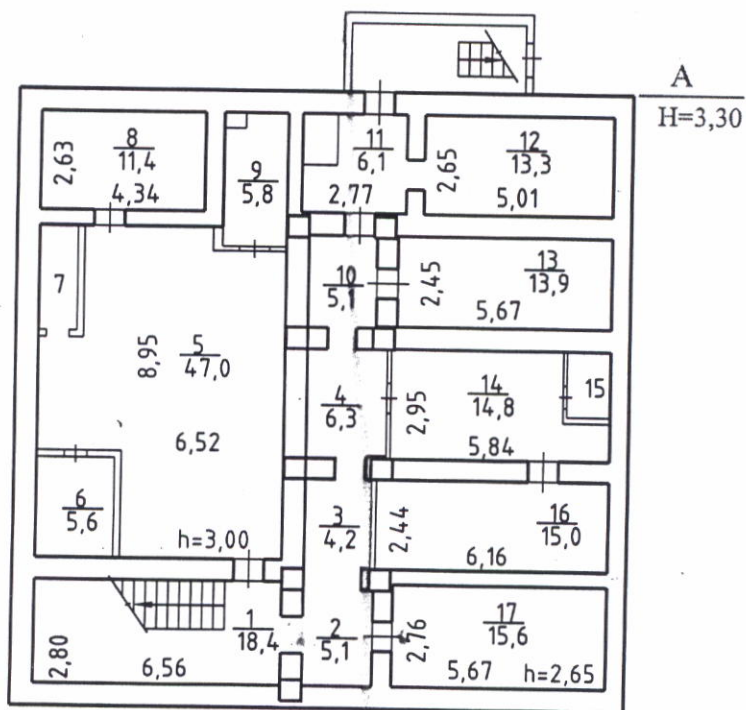
Масштаб 1 : 500

Начальник
Новосибирского (городского) отдела



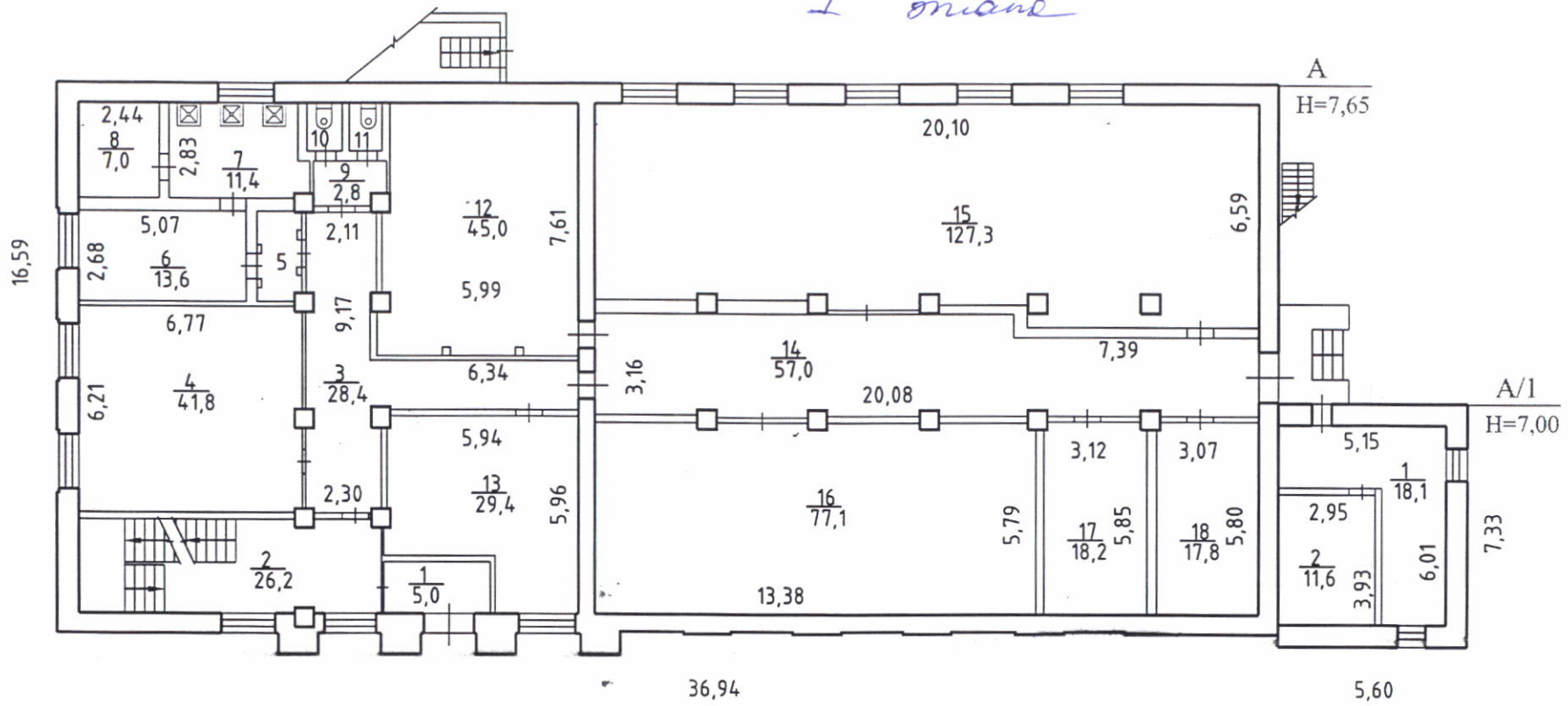
С.Ю.Ячина
(Ф.И.О.)

подвал



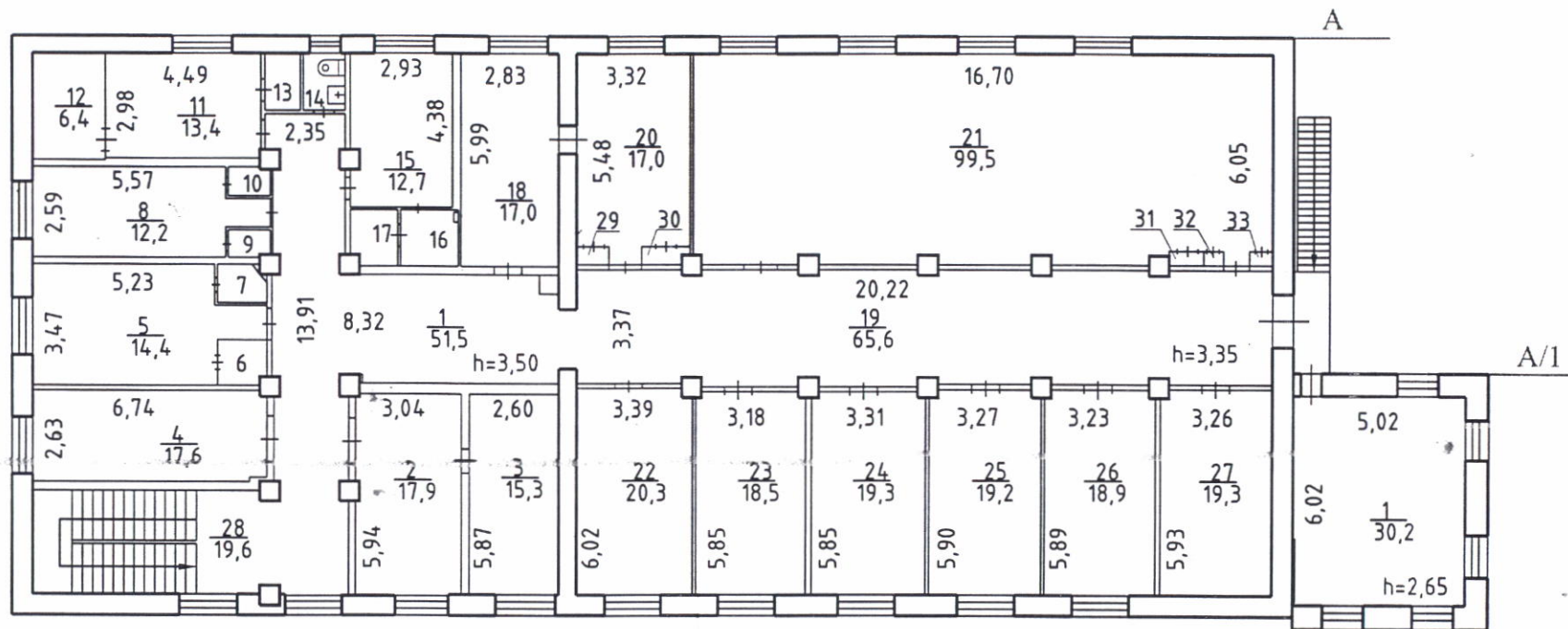
Россия	ОГУП "Техцентр НСО"		Лист 1
	ПОЭТАЖНЫЙ ПЛАН		
Литер	ул. Холодильная	№ 31	Масштаб
A	гор.(с.) Новосибирск	район Заельцовский	
			1:200
Дата	Исполнитель	Фамилия И.О.	Подпись
29.10.2008	Специалист	Бойко А.А.	<i>[Signature]</i>
	Проверил	Худякова И.Ю.	

1 этаж



Россия	ОГУП "Техцентр НСО ПОЭТАЖНЫЙ ПЛАН	
Литер А, А/1	ул. Холодильная гор.(с) Новосибирск район Завельцовский	
Дата	Исполнитель	Фамилия
29.10.2008	Специалист	Бойко А.А.
	Проверил	Худякова И

2 этаж



Экспликация

к поэтажному плану здания (строения), расположенного по адресу
г.Новосибирск, ул. Холодильная, 31

Литер по плану	Этаж	Номер по плану	Назначение частей помещений	Формула подсчёта площади по внутреннему обмеру	Площадь по внутреннему обмеру						Итого по этажу строения	Самовольно возведённый	Высота помещения по внутреннему обмеру	
					Общая	В	Общая	В	Общая	В				
						т. ч.		т. ч.		т. ч.				
1	2	3	4	5	6	7	8	9	10	11	12	13	14	
A	п	1	лестничная клетка		18,4									2,65
		2	коридор		5,1									
		3	коридор		4,2									
		4	коридор		6,3									
		5	слесарная мастерская		47,0									3,00
		6	бытовое		5,6									
		7	бытовое		2,9									
		8	бытовое		11,4									
		9	теплоузел		5,8									
		10	коридор		5,1									
		11	коридор		6,1									
		12	вентил.установка		13,3									
		13	бытовое		13,9									
		14	мастерская		14,8									
		15	бытовое		2,0									
		16	бытовое		15,0									
		17	склад		15,6									
			итого по подвалу:		192,5									
	1	1	тамбур		5,0									3,45
		2	лестничная клетка		26,2									
		3	коридор		28,4									
		4	бытовое		41,8									
		5	бытовое		3,5									
		6	бытовое		13,6									
		7	бытовое		11,4									
		8	бытовое		7,0									
		9	коридор		2,8									
		10	сан.узел		1,5									
		11	сан.узел		1,5									
		12	бытовое		45,0									
		13	бытовое		29,4									

Примечание: надписание пустых граф производится при заполнении экспликации по назначению помещения.

A	1	14	коридор	57,0										
		15	деревобр цех	127,3										
		16	токарный цех	77,1										
		17	бытовое	18,2										
		18	бытовое	17,8										
			итого по 1 этажу:	514,5										
	2	1	коридор	51,5										3,50
		2	бытовое	17,9										
		3	бытовое	15,3										
		4	бытовое	17,6										
		5	бытовое	14,4										
		6	шкаф	1,8										
		7	шкаф	1,5										
		8	бытовое	12,2										
		9	шкаф	1,1										
		10	шкаф	1,1										
		11	бытовое	13,4										
		12	бытовое	6,4										
		13	бытовое	1,8										
		14	сан.узел	2,2										
		15	бытовое	12,7										
		16	бытовое	2,6										
		17	бытовое	2,1										
		18	бытовое	17,0										
		19	коридор	65,6										3,35
		20	бытовое	17,0										
		21	бытовое	99,5										
		22	бытовое	20,3										
		23	бытовое	18,5										
		24	бытовое	19,3										
		25	бытовое	19,2										
		26	бытовое	18,9										
		27	бытовое	19,3										
		28	лестничная клетка	19,6										
		29	шкаф	1,4										
		30	шкаф	0,6										
		31	шкаф	0,4										
		32	шкаф	0,2										
		33	шкаф	0,3										
			итого по 2 этажу:	512,7										
			Всего по лит. А	1219,7										
A/1	1	1	бытовое	18,1										3,65
		2	бытовое	11,6										
			итого по 1 этажу:	29,7										

Примечание: надписание пустых граф производится при заполнении экспликации по назначению помещения.

Прил.

